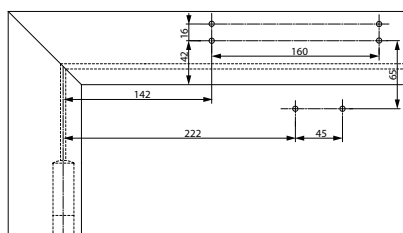
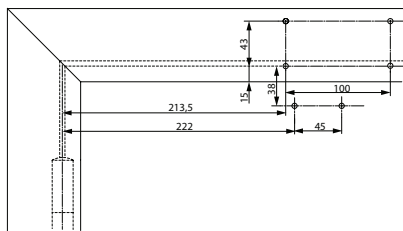
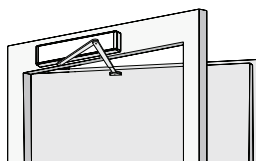
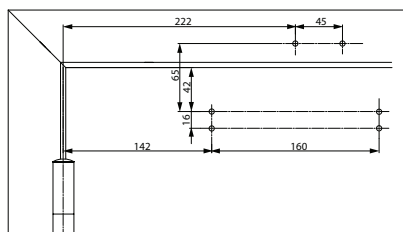
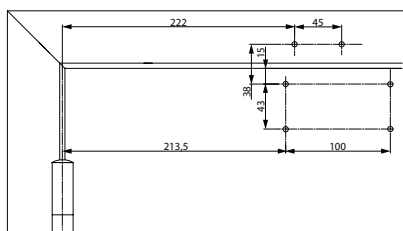
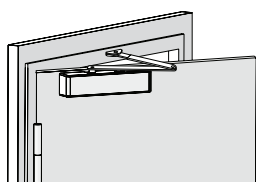
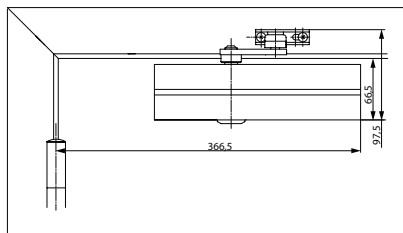
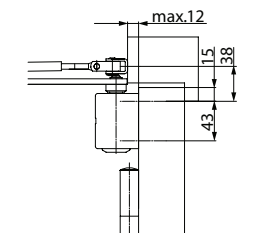


# DC300

## Rysunki



### Montaż drzwi

Drzwi lewe pokazane na rysunku  
Drzwi prawe - odwrotnie

### Wymiary instalacyjne

Drzwi lewe pokazane na rysunku  
Drzwi prawe - odwrotnie

### Wymiary instalacyjne z płytą montażową

Zgodne z normą EN 1154, Supplement 1, lub dla drzwi gdzie bezpośredni montaż okucia jest niemożliwy.  
Drzwi lewe pokazane na rysunku  
Drzwi prawe - odwrotnie

### Montaż na framudze

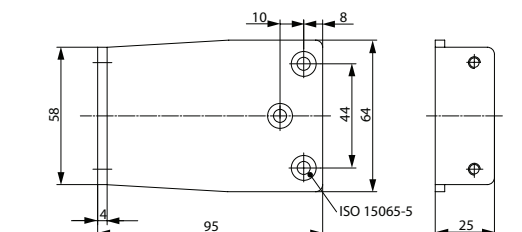
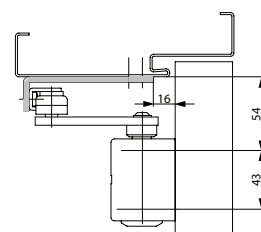
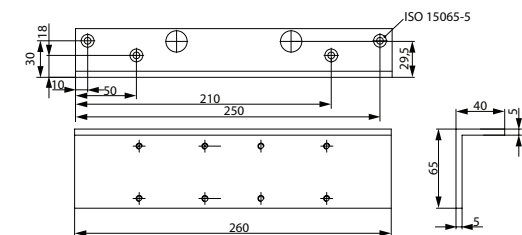
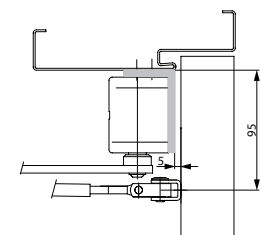
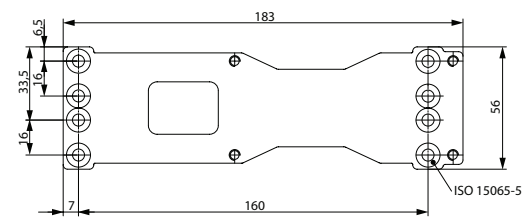
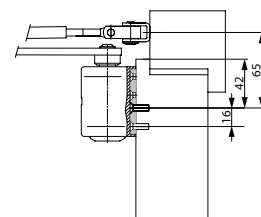
Zamykacz po stronie bez zawiasów  
Drzwi prawe pokazane na rysunku  
Drzwi lewe - odwrotnie

### Wymiary instalacyjne z płytą montażową do montażu na framudze

Zamykacz na framudze po stronie bez zawiasów. Dla drzwi gdzie bezpośredni montaż okucia jest niemożliwy.  
Drzwi prawe pokazane na rysunku  
Drzwi lewe - odwrotnie

# DC300

## Akcesoria



### Płyta montażowa A120

Do montażu ze schematem wiercenia, zgodnie z DIN EN 1154 Supplement 1 oraz uniwersalne.

### Wspornik kątowy A123

Do instalacji na głębokiej framudze, prześwit redukuje się o 70 mm.

### Wspornik ramienia równoległego A154

Do instalacji równoległego ramienia.

Opis	Nr zamówienia	Opis	Nr zamówienia
DC300 rozmiar 3-6, srebrny	DC300-----EV1-	Płyta montażowa A120, ocynkowana	DCA120-----40
DC300 rozmiar 3-6, biały, zbliżony do RAL9016	DC300-----9016	Wspornik kątowy A123, srebrny	DCA123-----EV1-
DC300 rozmiar 3-6, brązowy, zbliżony do RAL8014	DC300-----8014	Wspornik kątowy A123, biały, zbliżony do RAL9016	DCA123-----9016
DC300 rozmiar 3-6, czarny, zbliżony do RAL9005	DC300-----9005	Wspornik kątowy A123, brązowy, zbliżony do RAL8014	DCA123-----8014
DC300 rozmiar 3-6, indywidualne wykończenie	DC300-----XXXX	Wspornik kątowy A123, czarny, zbliżony do RAL9005	DCA123-----9005
Ramię L190, srebrny	DCL190-----EV1-	Wspornik kątowy A123, indywidualne wykończenie	DCA123-----XXXX
Ramię L190, biały, zbliżony do RAL9016	DCL190-----9016	Wspornik ramienia równoległego A154, srebrny	DCA154-----EV1-
Ramię L190, brązowy, zbliżony do RAL8014	DCL190-----8014	Wspornik ramienia równoległego A154, biały, zbliżony do RAL9016	DCA154-----9016
Ramię L190, czarny, zbliżony do RAL9005	DCL190-----9005	Wspornik ramienia równoległego A154, brązowy, zbliżony do RAL8014	DCA154-----8014
Ramię L190, indywidualne wykończenie	DCL190-----XXXX	Wspornik ramienia równoległego A154, czarny, zbliżony do RAL9005	DCA154-----9005
Ramię z funkcją stałego otwarcia L191, srebrny	DC191 100500	Wspornik ramienia równoległego A154, indywidualne wykończenie	DCA154-----XXXX
Ramię z funkcją stałego otwarcia L191, biały, zbliżony do RAL9016	DC191 600500		
Ramię z funkcją stałego otwarcia L191, brązowy, zbliżony do RAL8014	DC191 500500		
Ramię z funkcją stałego otwarcia L191, czarny, zbliżony do RAL9005	DC191 400500		
Ramię z funkcją stałego otwarcia L191, indywidualne wykończenie	DC191 800500		